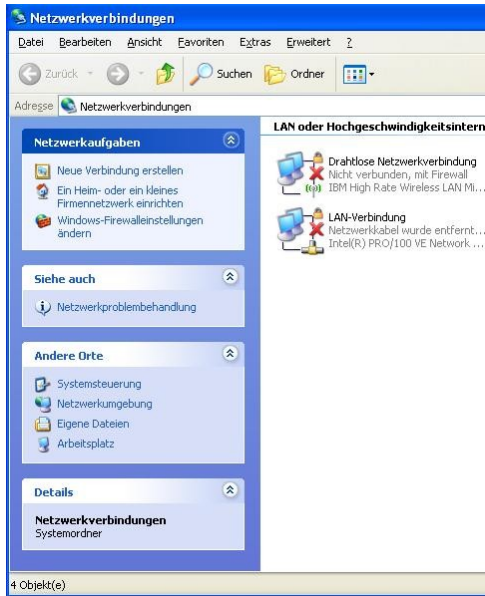


Anleitung zur Einrichtung des WLAN-Zugangs unter Windows XP

1. Öffnen Sie *Startmenü -> Systemsteuerung -> Netzwerkverbindungen*



2. Klicken Sie auf das Symbol *"Drahtlose Netzwerkverbindung"* und wählen Sie im Kontextmenü *"Eigenschaften"*

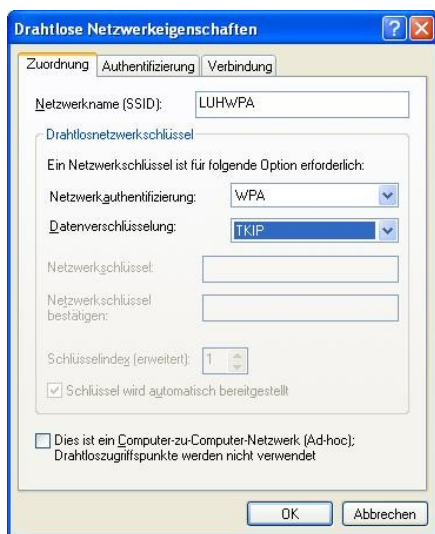
3. Klicken Sie im erscheinenden Fenster auf den Karteireiter *"Drahtlosnetzwerke"*
 Falls dieser nicht erscheint, ist Ihre Verbindung möglicherweise deaktiviert, in diesem Fall wählen Sie im Kontextmenü der Netzwerkverbindung „Aktivieren“ aus.

Hinweis: Falls der Karteireiter *"Drahtlosnetzwerke"* trotz aktivierter Verbindung nicht erscheint, benutzen Sie vermutlich eine Software von Drittanbietern (z.B. Intel) für die Konfiguration der WLAN-Einstellungen. In diesem Fall rufen Sie am besten zunächst die WLAN-Software des Drittanbieters auf und stellen dort ein, dass die Konfiguration über Windows (d.h. nicht über die Software des Drittanbieters) erfolgen soll. Danach sollte der Karteireiter „Drahtlosnetzwerke“ erscheinen und Sie können wie in dieser Anleitung beschrieben vorgehen.

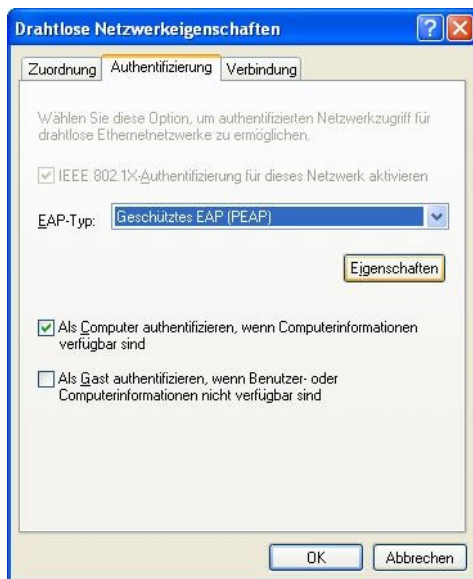
Grundsätzlich ist es auch möglich, den Zugang über die Drittsoftware einzurichten, dafür können wir aber aufgrund der Vielzahl der unterschiedlichen Anbieter keine allgemeine Anleitung anbieten.



4. Setzen Sie (falls nicht schon vorhanden) das Häkchen bei "*Windows zum Konfigurieren der Einstellungen verwenden*"
5. Falls in der Liste "*Bevorzugte Netzwerke*" *UHWLAN* auftaucht, klicken Sie darauf und entfernen Sie in den Eigenschaften im Karteireiter „*Verbindungen*“ das Häkchen unter „*Verbindung automatisch herstellen*“
6. Klicken Sie unter der Liste „Bevorzugte Netzwerke“ auf "*Hinzufügen*"
7. Im erscheinenden Fenster "*Drahtlose Netzwerkeigenschaften*" geben Sie als Netzwerknamen *LUHWPA* an.
8. Als Netzwerkauthentifizierung *WPA*, bzw. falls es von Ihrem PC unterstützt wird, *WPA2* auswählen. Falls Sie keine dieser beiden Optionen wählen können, unterstützt der Treiber Ihrer WLAN-Karte kein WPA. Stellen Sie sicher, daß Sie die aktuellen Treiber Ihrer WLAN-Karte installiert haben sowie Ihre Windows-Version mit allen aktuellen Updates versorgt ist.
9. Als Datenverschlüsselung *TKIP* bzw. bei WPA2 *AES* auswählen



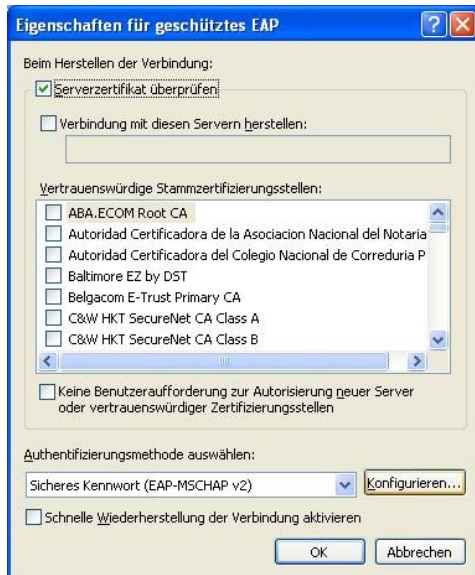
10. Im Karteireiter "*Authentifizierung*" als EAP-Typ "*Geschütztes EAP (PEAP)*" auswählen, Feld "*Eigenschaften*" darunter anklicken



11. Im erscheinenden Fenster "*Eigenschaften für geschütztes EAP*" Häkchen bei "*Serverzertifikat überprüfen*" sowie bei "*Schnelle Wiederherstellung der Verbindung*" setzen.

12. In der Liste der vertrauenswürdigen Stammzertifizierungsstellen ein Häkchen bei "Deutsche Telekom Root CA 2" setzen. Taucht dieser Eintrag nicht in der Liste auf, stellen Sie bitte zunächst sicher, daß Sie die aktuellen Windows-Updates, insbesondere "Stammzertifikatsupdates" installiert haben.

13. Authentifizierungsmethode "Sicheres Kennwort (EAP-MSCHAP v2)" auswählen, im Feld daneben auf "Konfigurieren" klicken



14. Im Fenster "EAP-MSCHAPv2-Eigenschaften" das Häkchen bei "Automatisch eigenen Windows-Anmeldennamen..." entfernen.



15. Sämtliche Fenster durch Klick auf "OK" schließen

16. Nun sollte eine Verbindung hergestellt werden, in diesem Fall erscheint rechts unten auf dem Bildschirm eine Meldung, die zur Eingabe von Usernamen und Passwort auffordert. Hier geben Sie die von uns erhaltenen Daten ein. Das Feld "Domain" lassen Sie bitte leer.

17. Bei der ersten Verbindung erscheint möglicherweise eine Abfrage zur Serverzertifikatsüberprüfung, die mit OK bestätigt werden sollte. Es kann vorkommen, daß diese Abfrage mehrfach erscheint. Nach Deaktivieren und erneutem Aktivieren des WLAN-Interfaces sollte das Zertifikat aber akzeptiert werden.

Nach diesen Eingaben sollte nach einigen Sekunden Wartezeit eine Verbindung hergestellt werden. Ist dies nicht der Fall, oder erscheint keine Aufforderung zur Passwordeingabe, so starten Sie die Drahtlose Netzwerkverbindung mittels Rechtsklick und Auswahl von „Deaktivieren“ und nachfolgend „Aktivieren“ im erscheinenden Kontextmenü neu.

Ist die Verbindung mit dem eingegebenen Passwort erfolgreich, meldet sich der Rechner bei jeder späteren Verbindung zu diesem WLAN automatisch ohne Neueingabe des Passwortes an (auch nach Neustart).

Soll dies nicht mehr geschehen, muss in der Registry der Schlüssel `HKEY_CURRENT_USER\Software\Microsoft\Eap\UserEapInfo` gelöscht werden. Danach wird wieder nach einem Usernamen und Passwort gefragt